

課題

職場の環境管理が追いついていない

- 省エネ対策を迫られている
- 管理項目が多く、手が回らない

適切な対策が分からない…

- 容易に調査がしたい
- 事務所等で一括管理をしたい

ParaRecolector 導入

設置箇所例



空調の電力量



工場現場等の作業環境調査
(温度・騒音・オイルミスト等)



食堂やオフィス等の
環境温度や CO2 濃度



ビニールハウス内
環境管理

ParaRecolector 導入



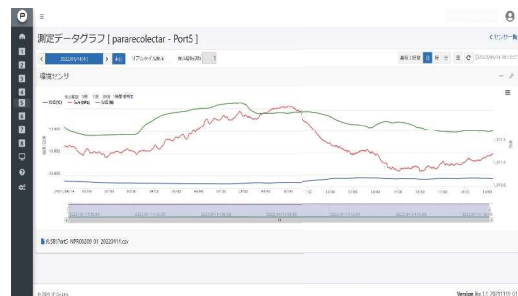
- ・ 本体 1 台で複数種類のデータ収集可能
- ・ ポータブルにいろいろな場所で使える

見える化

複数データを 1 画面で管理 / グラフ化で推移調査



センサ設置のみで
簡単に遠隔監視



1 画面でパネル表示
一括管理で調査の負担も軽減

気になる箇所はグラフで確認

グラフで細かくチェック
最大 1 日単位でグラフ表示
改善ポイントが見つかりやすい

改善

簡単に職場環境の見える化



労働環境の調査ができていない
↓
調査負担が大きく、管理が行き届かない



センサ設置による一括管理
↓
調査の負担軽減、対策・改善推進

効果

- 省エネ推進
- 労働環境の安全性確保
- 人手不足対策
- 対策・予防の策定